

## Unser Tagesablauf

|                   |  |
|-------------------|--|
| 7.30 - 8.00 Uhr   | Frühdienst   |
| 8.00 - 8.30 Uhr   | Bringzeit - Freispiel  |
| 8.30 - 9.00 Uhr   | Morgenkreis  |
| 9.00 – 9.30 Uhr   | gemeinsame Brotzeit  |
| 9.30 – 10.30 Uhr  | Freispielzeit  |
|                   | <ul style="list-style-type: none"><li>• gezielte Angebote im kreativen, musischen oder religiösen Bereich</li><li>• Bewegungsangebote in unserer Turnhalle</li><li>• Aktivitäten aus dem lebenspraktischen Bereich</li><li>• Gartenspielzeit</li><li>• Spaziergänge und Ausflüge</li></ul> |
| 10.45 - 11.15 Uhr | Wickelzeit   |
| 11.15 - 11.45 Uhr | Mittagessen aus der hauseigenen Küche  |
| 11.45 - 12.00 Uhr | Waschen u. Umziehen  |
| 12.00 - 13.30 Uhr | Mittagsruhe  |
| 13.30 – 14.00 Uhr | Wickelzeit   |

Grundsätzlich werden die Kinder nach Bedarf gewickelt oder zur Toilette gebracht. Jedoch gibt es vor dem Mittagessen und nach dem Schlafen eine feste Wickelzeit.



|                   |   |
|-------------------|---|
| 14.00 – 14.30 Uhr | gemeinsame Brotzeit                                 |
| 15.00 – 16.00 Uhr | Betreuung mit der Partnergruppe                     |
| 16.00 – 16.30 Uhr | Schlussdienst<br>gruppenübergreifend<br>(Mo bis Do) |

## Eingewöhnung

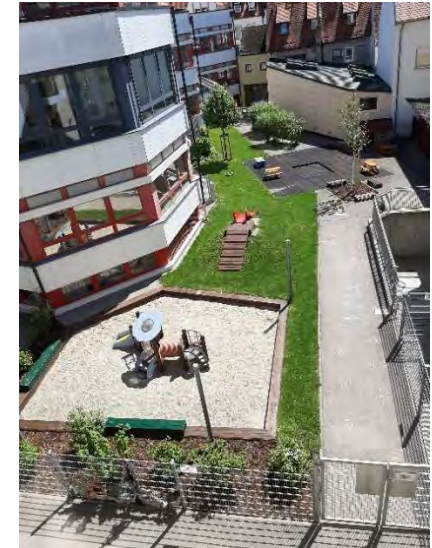
Um die Trennungssituation möglichst positiv zu gestalten, ist eine behutsame Eingewöhnung in der Anwesenheit einer Bezugsperson notwendig. Die Dauer der Eingewöhnungsphase richtet sich stets nach den individuellen Bedürfnissen des Kindes.

**Zwei Dinge sollen Kinder  
von uns bekommen:  
Wurzeln und Flügel**

Goethe



## Krippe



im Herzen der Altstadt

Kinderhaus Marienheim  
Anatomiestraße 14 -16  
85049 Ingolstadt

0841 - 93307 - 66

krippe.marienheim.in@bistum-eichstaett.de  
[www.kinderhaus-marienheim.de](http://www.kinderhaus-marienheim.de)

Eingang Krippe: Anatomiestraße

## Ein Kinderhaus ?!

Wir bieten in unserem Haus Platz für drei verschiedene Altersgruppen:

### **Krippenkinder**

Aufnahme ab dem 10. Lebensmonat bis zum Kindergarteneintritt

### **Kindergartenkinder**

Aufnahme ab frühestens 2,10 Jahren bis zum Schuleintritt

### **Schulkinder**

Aufnahme ab dem Schuleintritt bis einschließlich 4. Klasse  
(Aufgenommen werden auch Kinder, die aus anderen Kindertageseinrichtungen kommen)

### Was uns so besonders macht



#### **Betreuungskontinuität**

Ihre Kinder haben die Möglichkeit vom 10. Lebensmonat bis ca. 10. Lebensjahr in einer Einrichtung betreut zu werden. Geschwisterkinder sind zusammen an einem Ort und für die Eltern gibt es eine zentrale Anlaufstelle.



#### **Beste Lage im Zentrum der Altstadt**



#### **Täglich frisch gekocht**

Unser Mittagessen wird täglich frisch in unserer hauseigenen Küche aus vorwiegend regionalen und saisonalen Produkten zubereitet.



#### **Lernvielfalt**

aufgrund eines großen Angebotes an Aktionen und Projekten



#### **Frischlufftage**

An zwei Vormittagen beginnt der Tag mit den Kindern im Garten.

Hier haben die Kinder bis zur Brotzeit ausgiebig die Möglichkeit für Erkundungen und Entdeckungen, sowie zur Bewegung und zum Spiel im Freien.

## Zielsetzung unserer Arbeit

Grundsatz unserer pädagogischen Arbeit ist der lebensbezogene Ansatz und das Starke - Kinder - Konzept.

Außerdem orientiert sich unsere Arbeit am **Bayerischen Bildungs- und Erziehungsplan** und dem **Bayerischen Kinderbildungs- und Betreuungsgesetz**.

### **Unsere wichtigsten Ziele:**

Wir leben und lernen christliche Werte.

Die Kinder entwickeln soziale

Kompetenzen, zunehmend

Selbstständigkeit und eine stabile

Persönlichkeit.

Unsere Kinder bauen eine positive

Beziehung zum Krippenpersonal auf.

Die Kinder erwerben die Sprache und werden in diesem Schlüsselprozess in einer positiven Atmosphäre unterstützt und angeregt.

Durch vielfältige Sinnesreize und

Interaktionsmöglichkeiten erweitert sich

zunehmend die Erfahrungswelt der Kinder.



## Unsere Öffnungszeiten

Montag bis Donnerstag  
7.30 - 16.00 Uhr

Freitag  
7.30 - 16.00 Uhr

Pädagogische Kernzeit  
= Mindestbuchungszeit  
8.00 - 12.00 Uhr

## Unsere Abholzeiten

11.45 – 12.00 Uhr

13.45 – 14.00 Uhr

ab 14.30 Uhr flexible Abholzeit

## Unsere monatlichen Gebühren

Stand: 01.01.2023

|                     |                |       |
|---------------------|----------------|-------|
| <b>Grundbeitrag</b> | 20 Std.        | 255 € |
| (Wochenstunden)     | > 20 - 25 Std. | 275 € |
|                     | > 25 - 30 Std. | 295 € |
|                     | > 30 - 35 Std. | 315 € |
|                     | > 35 - 40 Std. | 335 € |
|                     | > 40 - 45 Std. | 355 € |

**zzgl.**

€

**Mittagessen** (Pauschale) 70,00 €

Trägerschaft: Wohltätigkeitsstiftung Marienheim  
Vertreten durch Präses Diakon Andreas Kopp